



Jokityöpaja 25.6.2019

Teuva

Satu Järvenpää

Pohjanmaan vesi ja ympäristö ry



Pohjanmaan vesi ja ympäristö ry
Österbottens vatten och miljö rf

Asiantuntija- ja yhteistyöorganisaatio

Toiminta-alueena kolme Pohjanmaan maakuntaa

Tavoitteena vesien- ja

ympäristönsuojelun

edistäminen toiminta-alueella

Jokivesistöt ja rannikkoalueet

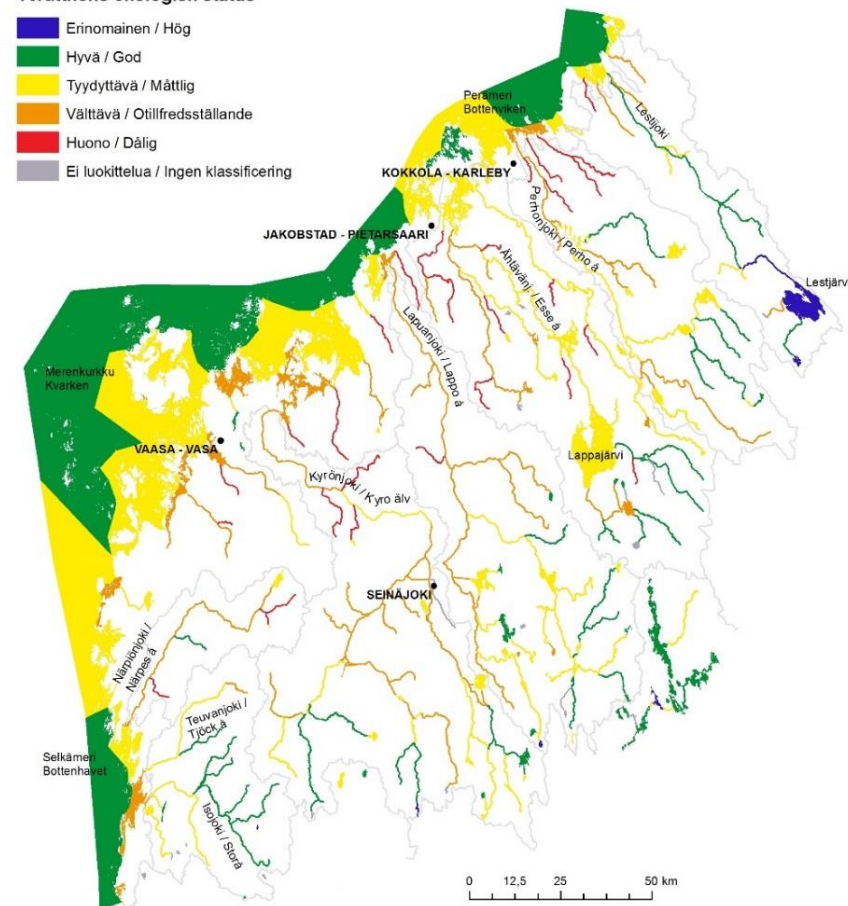
sekä pohjavesialueet

PVY:n tilaustyöt, rahastot ja

hankkeet palvelevat yhteistä

tavoitetta!

Pintavesien ekologinen tila
Ytvattens ekologisk status



Alueelliset vesiensuojeluyhdistykset 1960-luvulta lähtien – vahva valtakunnallinen ja riippumaton asiantuntijaverkosto



1. Itä-Uudenmaan ja Porvoonjoen vesien- ja ilmansuojeluyhdistys ry
2. Kemijoen vesiensuojeluyhdistys ry
3. Kokemäenjoen vesistön vesiensuojeluyhdistys ry
4. Kymijoen vesi ja ympäristö ry
5. Lounais-Suomen vesiensuojeluyhdistys ry
6. Länsi-Uudenmaan vesi ja ympäristö ry
7. Oulun läänin vesiensuojeluyhdistys ry
8. Pohjanmaan vesi ja ympäristö ry
9. Saimaan vesiensuojeluyhdistys ry
10. Savo-Karjalan vesiensuojeluyhdistys ry
11. Vantaanjoen ja Helsingin seudun vesiensuojeluyhdistys

Neuvottelukunnat ja rahastot



Jokilaaksot halkovat maakuntia



Pohjanmaan Österbottens
Ravinneratas Näringsshjul

HANKKEEN HALLINNOIJA: POHJANMAAN VESI JA
YMPÄRISTÖ RY

OSATOTEUTTAJAT: GTK, LUKE, SUOMEN
METSÄKESKUS, PRO AGRIA ETELÄ-POHJANMAA,
KESKI-POHJANMAA JA ÖSTERBOTTEN

Hankkeen toiminta-alueena ovat Etelä-Pohjanmaan, Keski-
Pohjanmaan ja Pohjanmaan maakunnat sekä Pohjois-
Pohjanmaalta Alavieskan, Kalajoen, Reisjärven, Sievin ja
Ylivieskan kunnat.

Hanke toimii kaksikielisenä.

Hankkeen toteutusaika 1.2.2018-31.12.2020



Euroopan maaseudun
kehittämisen maatalousrahasto:
Eurooppa investoi maaseutualueisiin



Elinkeino-, liikenne- ja
ympäristökeskus



PRO
Agria



Pohjanmaan vesi ja ympäristö ry
Österbottens vatten och miljö rf



GTK



Luke
LUONNONVARAKESKUS



metsäkeskus

Hankkeen päätavoitteet:

Tehostaa ravinnevirtojen hyödyntämistä ja vähentää vesistökuormitusta

Hankealueen vesienhoitosuunnitelmissa hyvää huonommassa tilassa oleviksi määriteltyjen vesistöjen tilan paraneminen

Uusien vesiensuojelutyökalujen ja eri toimijoiden keräämien tietopankkien sovellusten käyttö lisääntyy ja vakiintuu

Eri sektorien asiantuntijaorganisaatioiden ja muiden valuma- alueen toimijoiden yhteistyö syventyy ja vakiintuu.



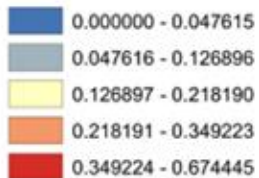
Hankkeen kohderyhmänä ovat valuma-
alueen maanomistajat, maaseutuyrittäjät
ja muut toimijat

Hankkeessa tarkastellaan laajassa
asiantuntijayhteistyössä valuma-alueiden
vesiensuojelun painetekijöitä ja vesien
tilaa kokonaisuutena

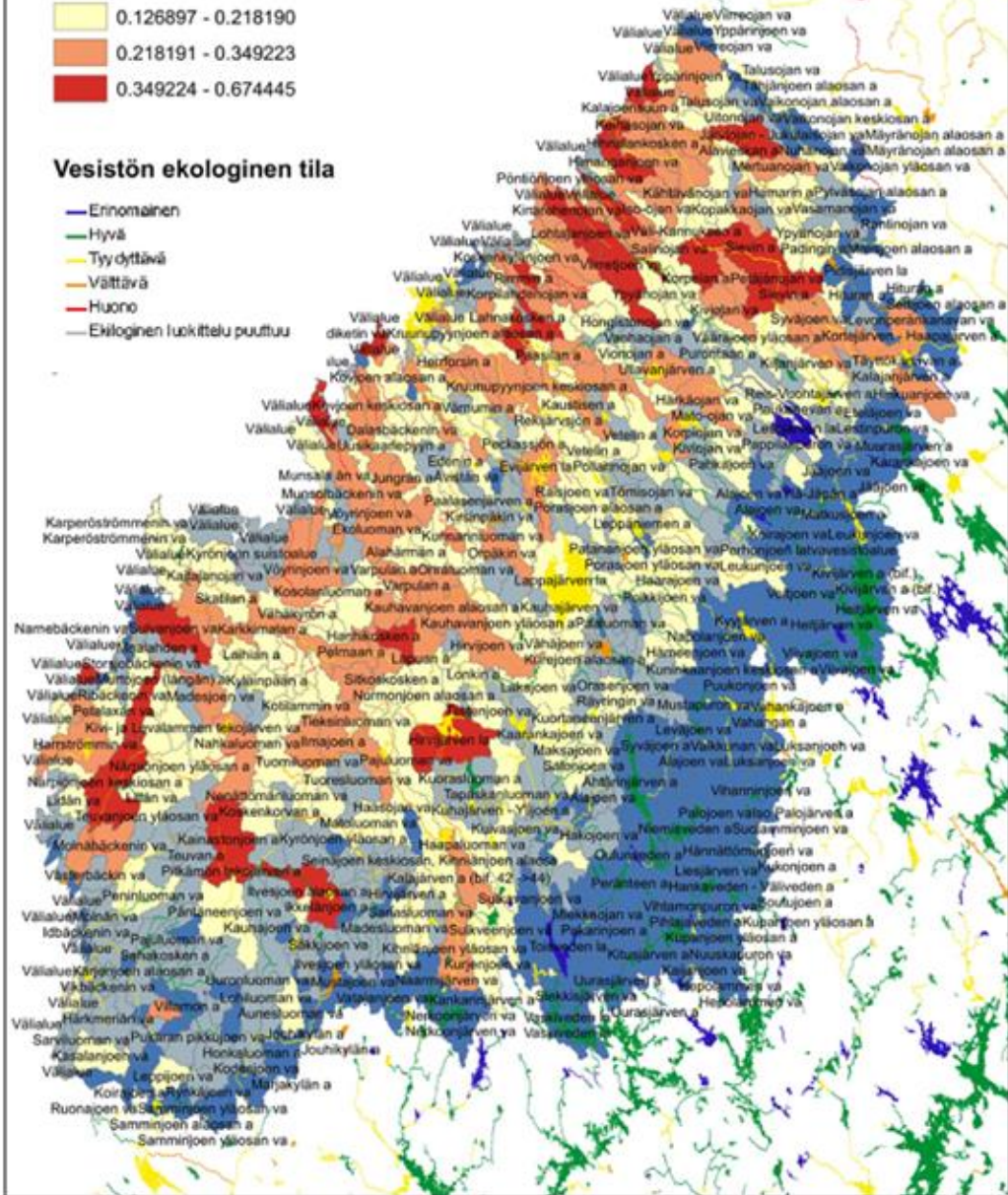
Eri organisaatioiden sähköisiä tietolähteitä,
työkaluja ja olemassa olevaa
tutkimustietoa hyödyntämällä on haettu
”Hot Spot”-alueita, joille laaditaan
käytännön toimenpidesuosituksia ja
mallisuunnitelmia.



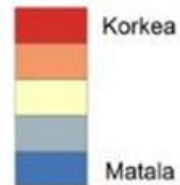
HOTSPOTIT



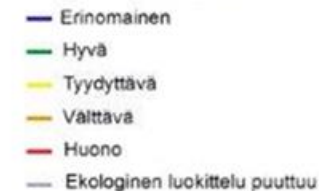
Vesistön ekologinen tila



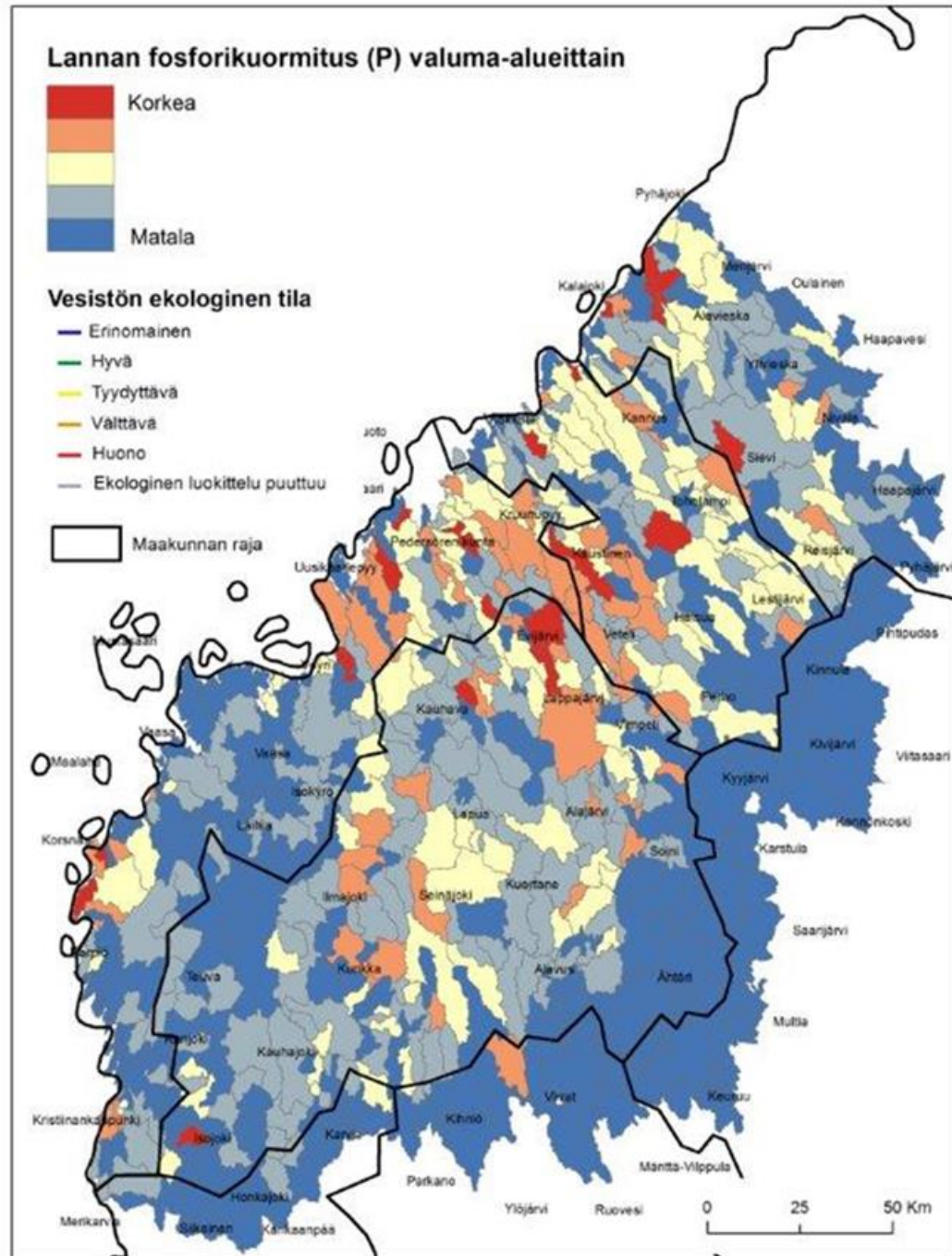
Lannan fosforikuormitus (P) valuma-alueittain



Vesistön ekologinen tila



Maakunnan raja



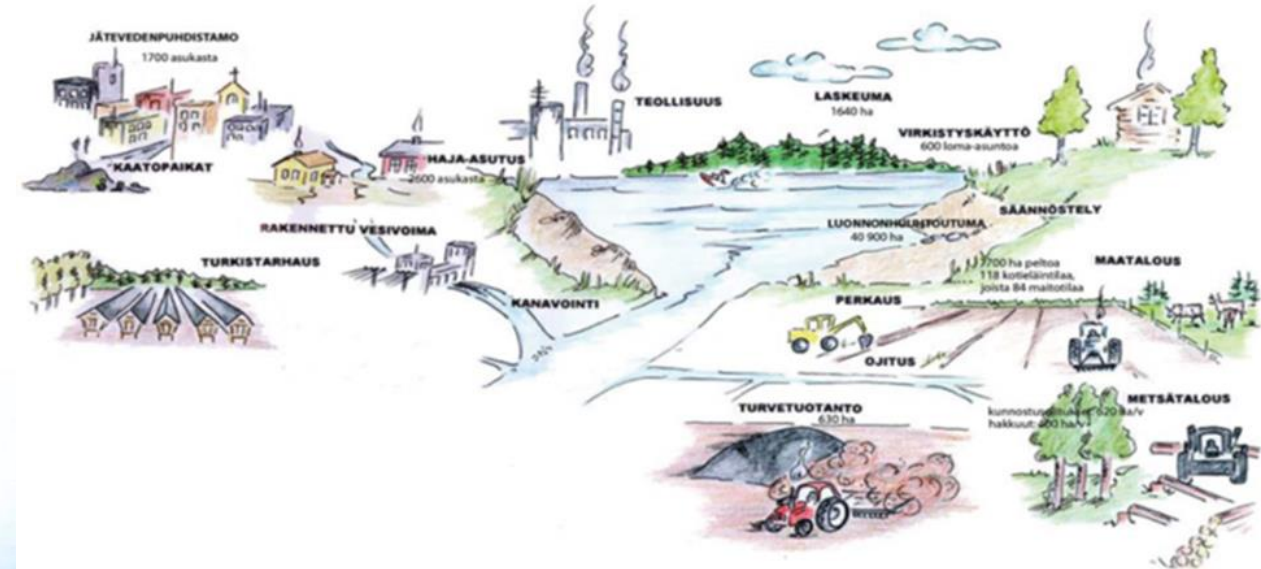
”Vesistö on valuma-alueensa lapsi”

Kuormituksen määrän arvioiminen ja eri kuormituslähteiden tunnistaminen on tärkeää, kun määritellään vesistöihin kohdistuvia haittoja sekä niiden vähentämismahdollisuuksia.

Valuma-alueilta valuu luonnonhuuhtoumana vesistöihin erilaisia aineita, kuten typpi- ja fosforiravinteita sekä kiintoaineita.

Luonnostaan ilman ihmistoimintaa tapahtuva aineiden kierto saa aikaan vesien ekologisen luonnontilan.

Kuormitus sen sijaan aiheutuu ihmisen toiminnasta ja se muuttaa pinta- ja pohjavesien tilaa sitä enemmän, mitä voimakkaampaa se on.



Kunnostusta suunniteltaessa...

Suunnittelun lähtötietoja ovat:

- kohteen valuma-alue-, vedenlaatu- ja vesistötiedot,
- tiedot kuormitushistoriasta, kuormittajista (ulkoinen ja sisäinen kuormitus) ja tehdyistä vesiensuojelu-toimenpiteistä
- kohteen historia, aikaisemmin toteutetut hankkeet, toimenpiteet ja niihin liittyvät luvat,
- vesistön ja valuma-alueen maankäyttötiedot sekä merkittävimmät rakenteet, esim. padot,
- tiedot aikaisemmin tehdyistä tutkimuksista, seurannasta ja vesistön tilan kehityksestä,
- mahdolliset suojelualueet, suojeltavat lajit ja kaavamääräykset.

Suunnitelmat kannattaa tilata esimerkiksi

- valuma-alueen kuormitusta vähentäviin toimenpiteisiin kuten kosteikoihin ja putkipatoihin,
- kalan kulkua edistäviin rakenteisiin
- uoman vedenkorkeutta muuttaviin toimenpiteisiin.

Apua voi kysyä

- Alueellisilta vesiensuojeluyhdistyksiltä, hankkeista
- Vesienhoidon organisaatioilta ja säätiöiltä,
- Vesialan konsulttitoimistoilta,
- Suomen metsäkeskuksesta,
- ELY-keskuksesta,
- ProAgriasta ja maakunnalliselta kalatalouskeskukselta
- Suomen riistakeskukselta

Rahoitus

- ELY-keskukset, Kemera-rahoitus, peruskuivatushankkeiden tuki, kalatalousmaksuvarat, maakuntaliitot, talkootyö, asukkaat ja rannanomistajat, kalatalousalueet, kunnat, paikalliset yritykset, säätiöt ja yksityiset rahastot

VYYHTI-hankkeissa tehtyjä kunnostuksia



KIITOS!

Lisätietoja:

www.vesiensuojelu.fi/pohjanmaa

www.facebook.com/Pohjanmaan-Ravinneratas

www.facebook.com/Pohjanmaan-vesi-ja-ymparisto-ry

Satu Järvenpää

p.044 777 8839

satu.jarvenpaa@vesiensuojelu.fi

